



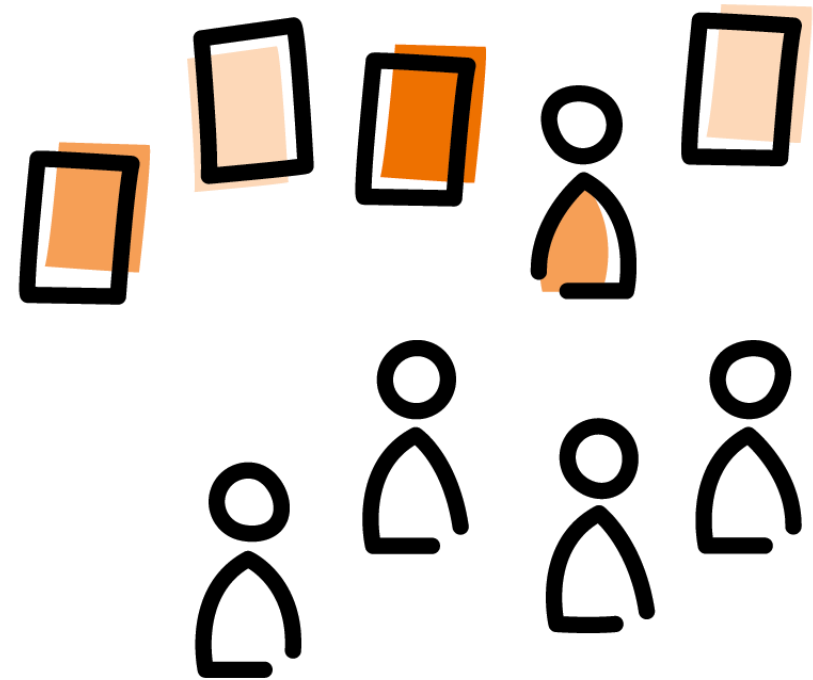
# Öffentlichkeitsveranstaltung Part II

Integriertes Klimaschutzkonzept



# Ablauf

- Begrüßung
- Ein kurzer Rückblick
- Der Maßnahmenkatalog
  - Aufbau der Maßnahmen
  - Handlungsfelder und Einzelmaßnahmen
- Gallery-Walk mit Priorisierung der Maßnahmen

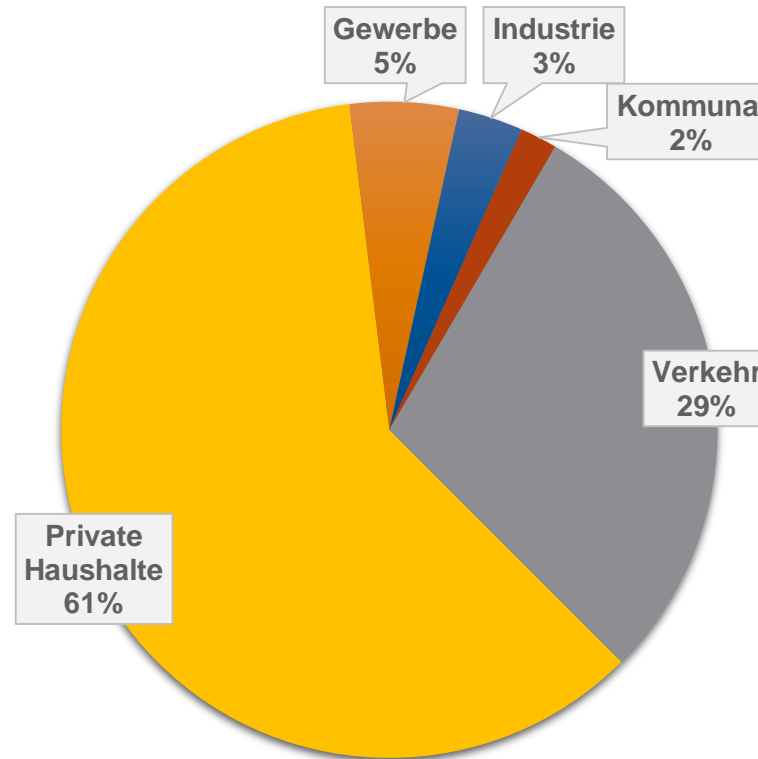


Quelle: südlicht.de



# Energie- und Treibhausgasbilanz

Endenergieverbrauch nach Verbrauchergruppe

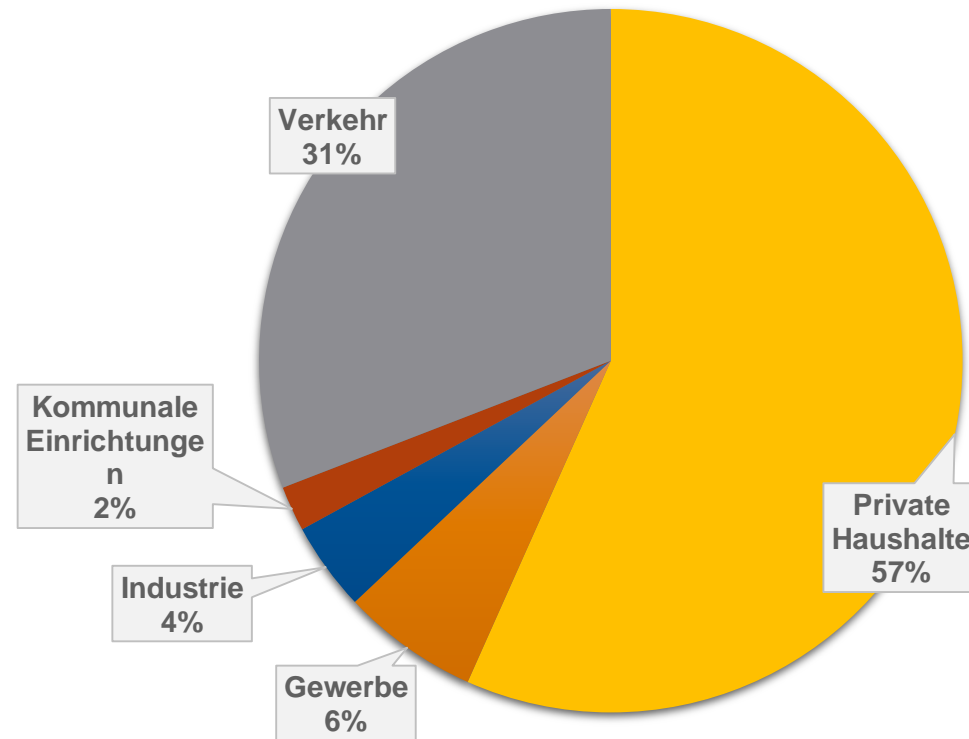


*Endenergieverbrauch nach Verbrauchergruppe (2019)  
Darstellung von EnergyEffizienz*



# Energie- und Treibhausgasbilanz

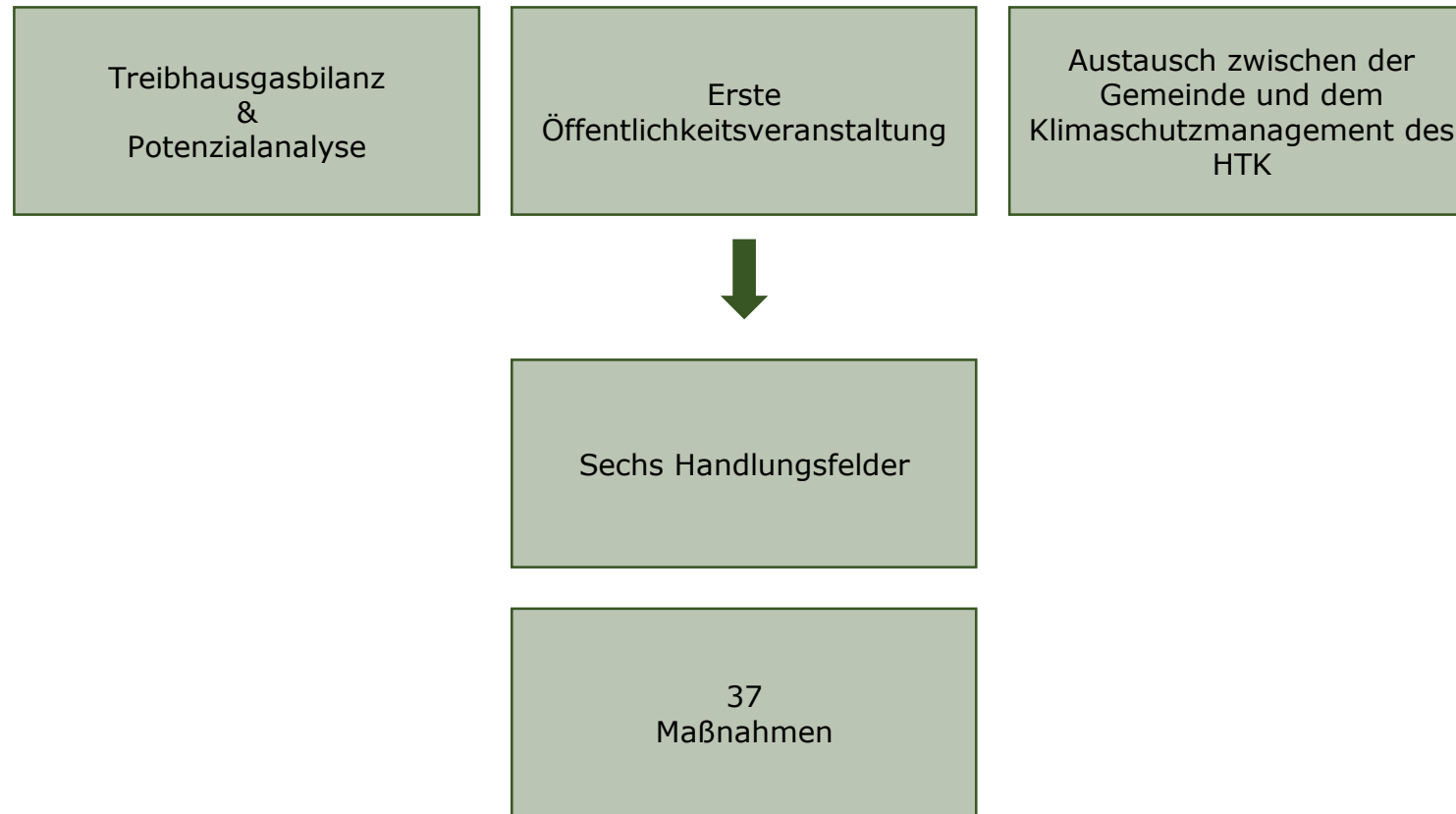
Treibhausgasemissionen nach Verbrauchergruppe



*Treibhausgasemissionen nach Verbrauchergruppe (2019)  
Darstellung von EnergyEffizienz*



# Maßnahmenkatalog







# Aufbau Maßnahmen-Matrix

- **Akteure**
  - Wer ist an der Umsetzung der Maßnahme beteiligt?
  
- **Umsetzungszeitraum**
  - Kurzfristig (1-2 Jahre)
  - Mittelfristig (3-5 Jahre)
  - Langfristig (>5 Jahre)
  
- **Indikatoren**
  - Woran wird gemessen, dass die Maßnahme umgesetzt wurde?
  
- **THG Wirkung**
  - Treibhausgas Wirkung
  
- **Priorität**
  - Wie werden Dringlichkeit und Wichtigkeit der Maßnahme eingeschätzt?

Handlungsfeld		Erneuerbare Energien			
<b>Titel</b>	EE-1				
<b>Beschreibung</b>					
<b>Akteure</b>					
<b>Zielgruppe</b>					
<b>Umsetzungszeitraum</b>					
<b>Arbeitsschritte</b>					
<b>Stand</b>					
<b>Indikatoren</b>					
<b>THG Wirkung</b>		Direkt [ ] Indirekt [ ]			
<b>Priorität</b>		Verwaltung		Bürgerinnen und Bürger	
<b>Klimaschutz-potenzial</b>		Kosten	Personal-aufwand	Anwendbarkeit	Vorbildfunktion
<b>Fördermöglichkeiten</b>					
<b>Weiterführende Links</b>					



# Handlungsfelder

Erneuerbare  
Energien

Öffentlichkeits- und  
Bildungsarbeit

Mobilität

Klimafreundliche  
Verwaltung

Gewerbe, Handel,  
Dienstleistung,  
Industrie

Anpassung an den  
Klimawandel



# Erneuerbare Energien

- EE-1 • Installation von Photovoltaik-Anlagen auf Liegenschaften
- EE-2 • Nahwärmenetz prüfen und gegebenenfalls etablieren
- EE-3 • Kommunale Wärmeplanung
- EE-4 • Energie- und Fördermittelberatung einführen
- EE-5 • Einführung eines Energiemanagementsystems
- EE-6 • Photovoltaik-Anlage als Anschauungsmodell ausstellen
- EE-7 • Installation von Photovoltaik-Anlagen über Parkplätzen
- EE-8 • Ausschöpfung des Windkraftpotenzials prüfen





# Handlungsfelder

Erneuerbare  
Energien

Öffentlichkeits- und  
Bildungsarbeit

Mobilität

Klimafreundliche  
Verwaltung

Gewerbe, Handel,  
Dienstleistung,  
Industrie

Anpassung an den  
Klimawandel



# Öffentlichkeits- und Bildungsarbeit

- ÖB-1 • Sensibilisierungs- und Informationskampagnen zu klimarelevanten Themen
- ÖB-2 • Bildung für den Klimaschutz
- ÖB-3 • Informationsmaßnahmen und Kanäle
- ÖB-4 • Sensibilisierung und Informationsangebot zum Thema „Steingärten“ schaffen
- ÖB-5 • Initiierung eines Repair Cafés
- ÖB-6 • Aufforstungsprojekte mit Bürgerbeteiligung organisieren
- ÖB-7 • Regelmäßige Netzwerktreffen zum Thema Klimaschutz
- ÖB-8 • Initiierung von Gemeinschaftsgärten
- ÖB-9 • Aufklärungskampagne „Wasser sparen“



# Handlungsfelder

Erneuerbare  
Energien

Öffentlichkeits- und  
Bildungsarbeit

Mobilität

Klimafreundliche  
Verwaltung

Gewerbe, Handel,  
Dienstleistung,  
Industrie

Anpassung an den  
Klimawandel



# Mobilität

- MO-1 • Attraktivität der Fahrradwege steigern
- MO-2 • Erweiterung von Radabstellanlagen
- MO-3 • Ausbau der E-Ladeinfrastruktur
- MO-4 • Car-Sharing Angebot prüfen
- MO-5 • On-Demand-Shuttle Angebote prüfen
- MO-6 • Einrichtung von Mobilitätsstationen prüfen
- MO-7 • Nahversorgungsangebot stärken
- MO-8 • Plattform für lokale Mitfahrgelegenheiten erstellen
- MO-9 • Mitglied werden bei der Arbeitsgemeinschaft Nahmobilität Hessen (AGNH)



# Handlungsfelder

Erneuerbare  
Energien

Öffentlichkeits- und  
Bildungsarbeit

Mobilität

Klimafreundliche  
Verwaltung

Gewerbe, Handel,  
Dienstleistung,  
Industrie

Anpassung an den  
Klimawandel



# Klimafreundliche Verwaltung

- KV-1 • Klima-Check für Beschlussvorlagen
- KV-2 • Klimaschutzmanagement
- KV-3 • Umstellung der kommunalen Flotte auf E-Fahrzeuge
- KV-4 • Einführung eines Klimaschutz-Controllings
- KV-5 • Einführung von Klimaschutzkriterien in die kommunalen Beschaffung
- KV-6 • Energieeffizienzschulung des Verwaltungspersonals
- KV-7 • Kommunale Liegenschaften als Vorbild für die Bürgerinnen und Bürger nutzen
- KV-8 • Gründung/Beitritt Bürgerenergiegenossenschaft prüfen





# Handlungsfelder

Erneuerbare  
Energien

Öffentlichkeits- und  
Bildungsarbeit

Mobilität

Klimafreundliche  
Verwaltung

Gewerbe, Handel,  
Dienstleistung,  
Industrie

Anpassung an den  
Klimawandel

# Gewerbe, Handel, Dienstleistungen und Industrie



GHDI-1

- Gewerbebetriebe zu Klimaschutzhandlungen motivieren



# Handlungsfelder

Erneuerbare  
Energien

Öffentlichkeits- und  
Bildungsarbeit

Mobilität

Klimafreundliche  
Verwaltung

Gewerbe, Handel,  
Dienstleistung,  
Industrie

Anpassung an den  
Klimawandel

# Anpassung an den Klimawandel



AK-1

- Begrünungsmaßnahmen

AK-2

- Einführung eines Klimaanpassungsmanagements



# Gallery-Walk

## Ziel

- Detaillierte Betrachtung der erarbeiteten Maßnahmen
- Bewertung der Priorität aus Sicht der Bürgerinnen und Bürger

## Vorgehensweise

- Lesen Sie sich die Maßnahmen in Ruhe und aufmerksam durch.
- Stellen Sie Fragen bei Unklarheiten oder Anschlussfragen.
- Tauschen Sie sich untereinander über die Maßnahmen aus.
- Vergeben Sie die erhaltenen Klebepunkte an die Maßnahmen, die Sie als dringend und wichtig einschätzen.



# Weiteres Vorgehen

- Auswertung und Einpflegen Ihrer Priorisierung
- Finalisierung des integrierten Klimaschutzkonzeptes
- Vorstellung in den politischen Gremien
- Veröffentlichung des integrierten Klimaschutzkonzeptes der Gemeinde Glashütten
- Umsetzung der Maßnahmen





**Vielen Dank für  
Ihre Mitarbeit!**



Nelly Reckhaus  
Klimaschutzmanagement  
Tel.: 06172 999-9232  
Mail: [nelly.reckhaus@hochtaunuskreis.de](mailto:nelly.reckhaus@hochtaunuskreis.de)